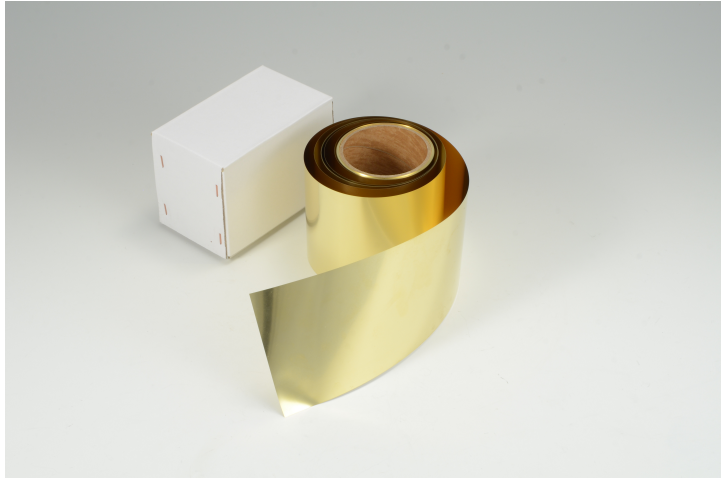


東京シクネス株

ライナー・シム2真鍮(BS)1.20X365X1.2m



ブランド名

TSK

商品名

ライナー・シム2真鍮(BS)

型式

1.20X365X1.2m

品番

※この画像はシリーズ代表画像になります。

真鍮(黄銅)ライナー等は材質に柔軟性が有り、スチールと比べ加工・成型が容易です。

また耐食性にも優れている為、各種部品に多く使われています。

主に事務機部品・OA機器部品、通信機部品・電気機器部品、自動車部品・ワッシャー、各種機械・工具の取り付け調整に使用されています。

スペック

差込深さ：

最小表示：

精度：

測定子：

測定範囲：

幅：365mm

形状：

厚み：1.20mm

材質：真鍮(BS)