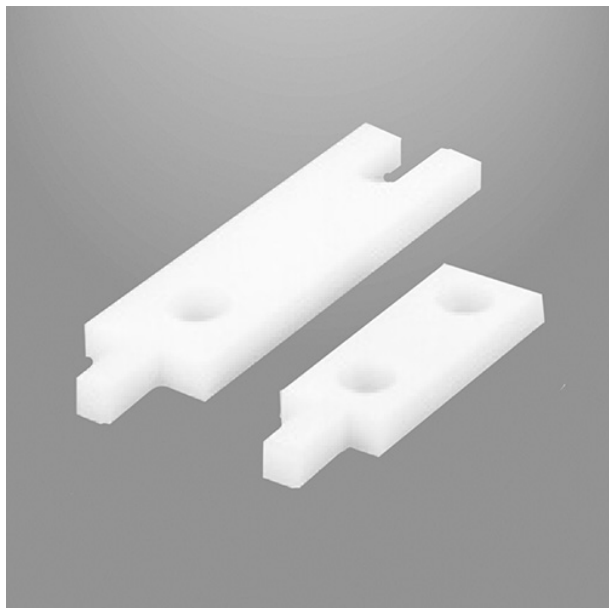


片山チエン株

超高分子量ポリエチレン異形レールエンブラレール（ナチュラル）EPTP6×20



※この画像はシリーズ代表画像になります。

ブランド名

カタヤマ

商品名

超高分子量ポリエチレン異形レールエンブラレール（ナチュラル）

型式

EPTP6×20

品番

#### 特色

耐摩耗性 他の合成樹脂及び真鍮、鉑金、銅等よりも摩耗率が低い。

自己潤滑性 摩耗係数が極めて小さく金属に潤滑油を付けた場合より低い。

耐衝撃性 割れたり、欠けたりしない。超低温使用でも破壊しない。

使用温度 -100 ~ +80 。

耐薬品性 酸、アルカリに非常に安定している。

吸水性 吸水率が“0”に近く、吸水による膨潤や寸法変化がない。

#### スペック

幅：20mm

厚さ：6mm

材質：超高分子量ポリエチレン

長さ：0.5m / 本

質量：60g/m