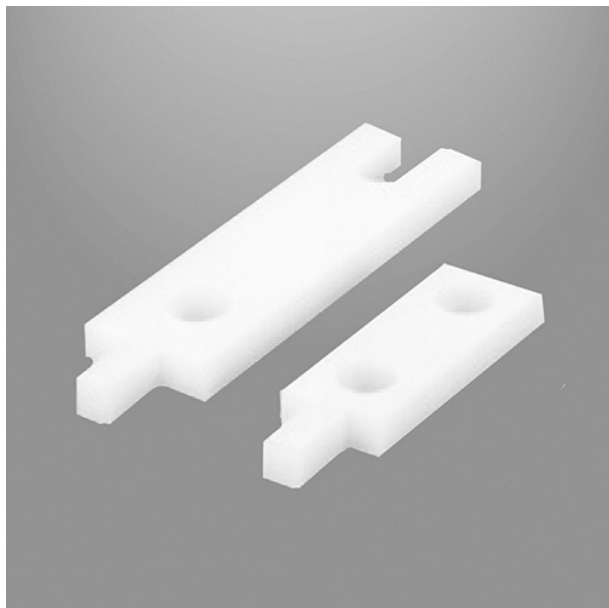


片山チエン株

超高分子量ポリエチレン異形レールエンブラレール (ナチュラル) EPTP5 × 45



※この画像はシリーズ代表画像になります。

ブランド名

カタヤマ

商品名

超高分子量ポリエチレン異形レールエンブラレール (ナチュラル)

型式

EPTP5 × 45

品番

特色

耐摩耗性 他の合成樹脂及び真鍮、鉑金、銅等よりも摩耗率が低い。

自己潤滑性 摩耗係数が極めて小さく金属に潤滑油を付けた場合より低い。

耐衝撃性 割れたり、欠けたりしない。超低温使用でも破壊しない。

使用温度 - 100 ~ +80 。

耐薬品性 酸、アルカリに非常に安定している。

吸水性 吸水率が“0”に近く、吸水による膨潤や寸法変化がない。

スペック

幅：45mm

厚さ：5mm

材質：超高分子量ポリエチレン

長さ：0.5m / 本

質量：112.5g/m