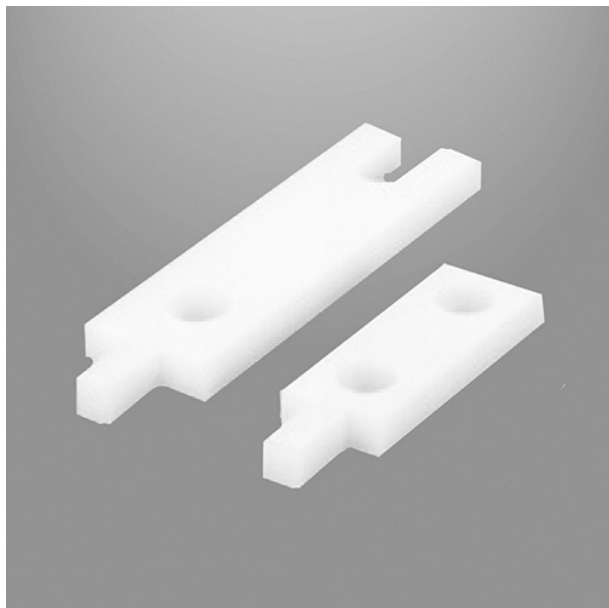


片山チエン株

超高分子量ポリエチレン異形レールエンブラレール (ナチュラル) EPTP5×20



※この画像はシリーズ代表画像になります。

ブランド名

カタヤマ

商品名

超高分子量ポリエチレン異形レールエンブラレール (ナチュラル)

型式

EPTP5×20

品番

#### 特色

**耐摩耗性** 他の合成樹脂及び真鍮、鉑金、銅等よりも摩耗率が低い。

**自己潤滑性** 摩耗係数が極めて小さく金属に潤滑油を付けた場合より低い。

**耐衝撃性** 割れたり、欠けたりしない。超低温使用でも破壊しない。

**使用温度** -100 ~ +80 。

**耐薬品性** 酸、アルカリに非常に安定している。

**吸水性** 吸水率が“0”に近く、吸水による膨潤や寸法変化がない。

#### スペック

幅：20mm

厚さ：5mm

材質：超高分子量ポリエチレン

長さ：0.5m / 本

質量：50g/m