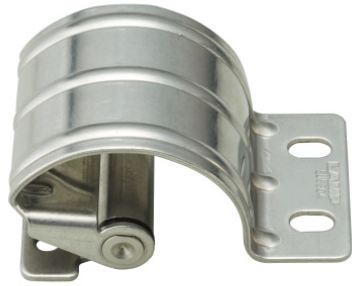


スガツネ工業株

トルク裏蝶番HG-TUWA型広角度開きHG-TUWA15



ブランド名

スガツネ

商品名

トルク裏蝶番HG-TUWA型広角度開き

型式

HG-TUWA15

品番

170-034-314

※この画像はシリーズ代表画像になります。

表から蝶番が見えないように扉の裏面に取り付け、任意の角度で扉を保持できます。
軸の向きを水平・垂直にして使用できます。

【仕様】

使用温度： - 10 ~ 50

【注意】

蝶番同士の軸心がずれないように取り付けて下さい。

スペック

全長：50mm

穴径：2×5×8長円穴mm

厚さ：1.5mm

トルク：トルク(N・m)1.5^{+40%}_{-20%}
トルク(kgf・cm)15.3^{+40%}_{-20%}

ねじ穴数：2×5×8長円穴

材質：固定本体：ステンレス鋼（SUS304）

回転本体：ステンレス鋼（SUS304）

調整プレート：ステンレス鋼（SUS304）

シャフト：ステンレス鋼（SUS303）

カシメピン：ステンレス鋼

固定筒L：ポリアセタール（POM）

固定筒R：ポリアセタール（POM）

質量：88g