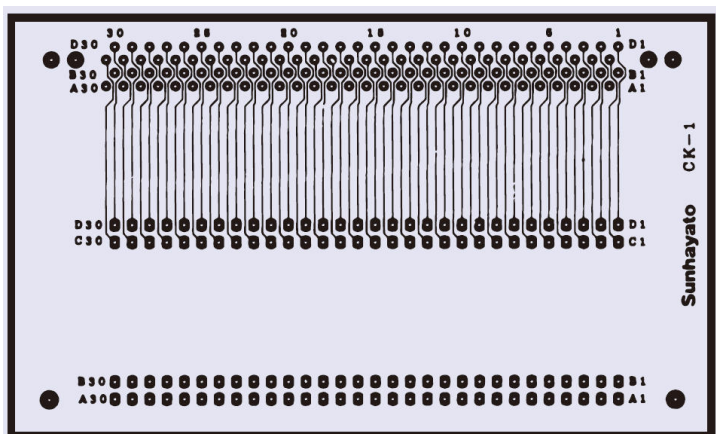


サンハヤト株
4列千鳥コネクタ延長基板CK-1



ブランド名

サンハヤト

商品名

4列千鳥コネクタ延長基板

型式

CK-1

品番

※この画像はシリーズ代表画像になります。

高密度コネクタ同士の接続・延長に

スペック

ピッチ： [パターン] 列間1.905ピン間1.27mmピッチ千鳥を変換
[ランド部] 2.54mmピッチ 0.9mm

材質：両面・ガラスエポキシ

板厚：1.6mm

片面/両面：

仕上処理：スルーホール、金フラッシュ、レジスト

寸法：

対応ピン数：Max.120ピン用