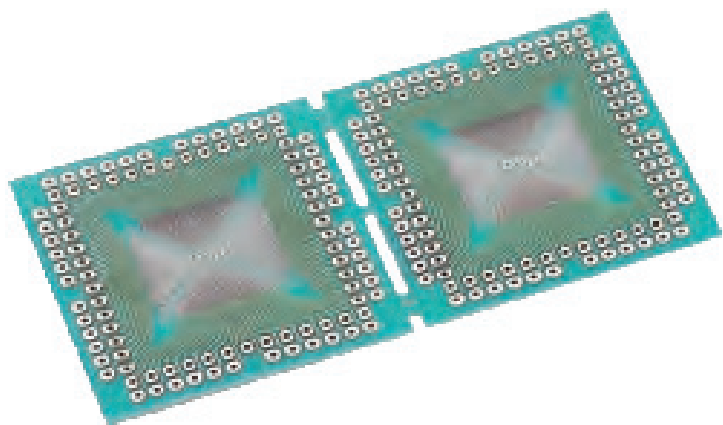


サンハヤト株  
QFPIC変換基板0.5mmピッチMax.100ピン用ICB-020



ブランド名

サンハヤト

商品名

QFPIC変換基板0.5mmピッチMax.100ピン用

型式

ICB-020

品番

※この画像はシリーズ代表画像になります。

[ 変換基板の使用方法 ]

基板の中央にICをハンダ付けし周辺のランドから配線を引き出します。

ピン数の少ないICはパターン中央部をご使用ください。

ピン配列等により搭載できないICがありますのでご注意願います。

スペック

ピッチ： [ 外周ランド ] 2.54mmピッチ 0.9mm  
[ 備考 ] 0.5mmピッチMax.100ピン、2枚続き

寸法：

材質：片面・ガラスエポキシ (FR-4)

板厚：1.0mm

仕上処理：はんだレベラー、レジスト