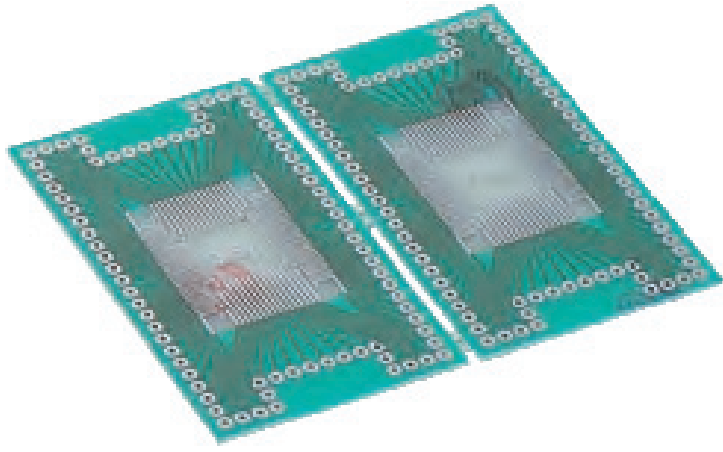


サンハヤト(株)

QFPIC変換基板0.8mmピッチMax.80ピンICB-012



ブランド名

サンハヤト

商品名

QFPIC変換基板0.8mmピッチMax.80ピン

型式

ICB-012

品番

※この画像はシリーズ代表画像になります。

[変換基板の使用法]

基板の中央にICをハンダ付けし周辺のランドから配線を引き出します。

ピン数の少ないICはパターン中央部をご使用ください。

ピン配列等により搭載できないICがありますのでご注意願います。

スペック

ピッチ： [外周ランド] 2.54mmピッチ 0.9mm
[備考] 0.8mmピッチMax.80ピン、2枚続き

寸法：

材質：片面・ガラスエポキシ (FR-4)

板厚：1.0mm

仕上処理：はんだレベラー、レジスト