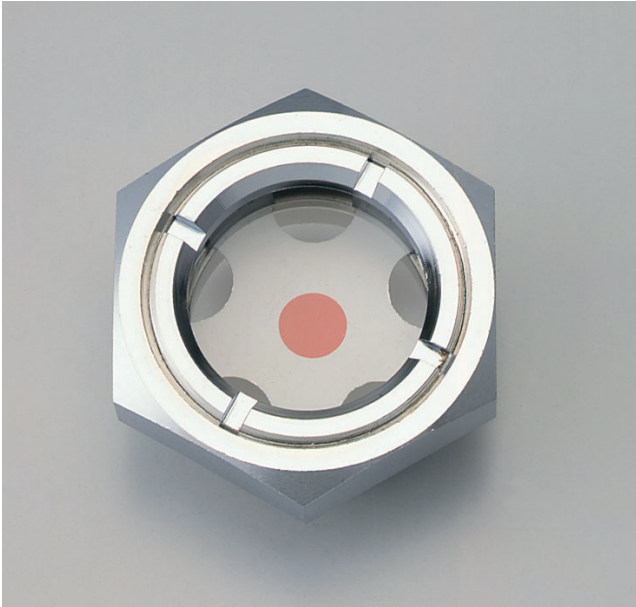


光宝興産(株)

オイルポット窓MN型日の丸(金属)(耐熱用)MN-1/2



※この画像はシリーズ代表画像になります。

ブランド名

コウホリ

商品名

オイルポット窓MN型日の丸(金属)(耐熱用)

型式

MN-1/2

品番

金属(本体・反射板)とガラス製カバー(テンパックス)による堅牢な構造が、高い締め付けトルクでの取り付けを可能にしました。

内部に高圧力が生じる機械でも安心してご使用いただけます。

MN型の金属製反射板は日の丸マークとの組み合わせで視認性も良好。耐油性にも優れ、油汚れも付きにくくなっています。

約160 の耐熱性を備えています。

材質はクロームメッキを施したBSBMです。

[日の丸型]機械の内部が高速で作動し、充填されたオイルが激しく攪拌され泡状になっても高い視認性をキープ。高速作動機械全般に対応します。

#### スペック

ねじ寸法：

ねじ長さ：

外径：

厚さ：

取付ピッチ：

取付穴径：PF 1/2"

耐熱温度：約160

幅：