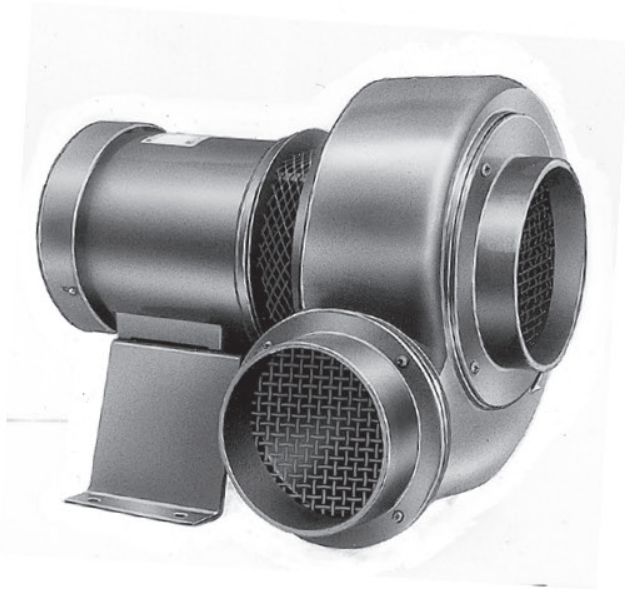


(株)淀川電機製作所

シロッコ型電動送風機 耐熱型 TCN・TVCN・TCCNシリーズ標準脚仕様TCN3T



※この画像はシリーズ代表画像になります。

ブランド名

ヨト`カ`リ

商品名

シロッコ型電動送風機 耐熱型 TCN・TVCN・TCCNシリーズ標準脚仕様

型式

TCN3T

品番

自社生産専用モータ搭載

連続運転や負荷変動・省エネルギー等を想定した自社設計開発・自社一貫生産の送風機専用外扇モータを搭載

特に0.75kW以上機種には、自社製プレミアム効率モータ（IE3）を搭載。（型式末尾P表記）

耐熱型

“特殊耐熱フィン” “冷却ファン” を組込んだ三重冷却方式の耐熱型を完全シリーズ化。

右・左2種類のファン回転仕様

両タイプ標準品としてラインナップ。

また、右・左ともに吐出方向を4方向へ変更可能。（一部3方向への変更）

3種類の取付仕様

同一性能で取付方法が3種類から選定可能。

スペック

ハネ径：

最大静圧 (50/60Hz)：0.44/0.69kPa

周波数：

出力：

消費電力 (50/60Hz)：

電源：

吐出口外径：

標準消費電力料金：

風量 (50/60Hz)：5.5/6.0m³/min