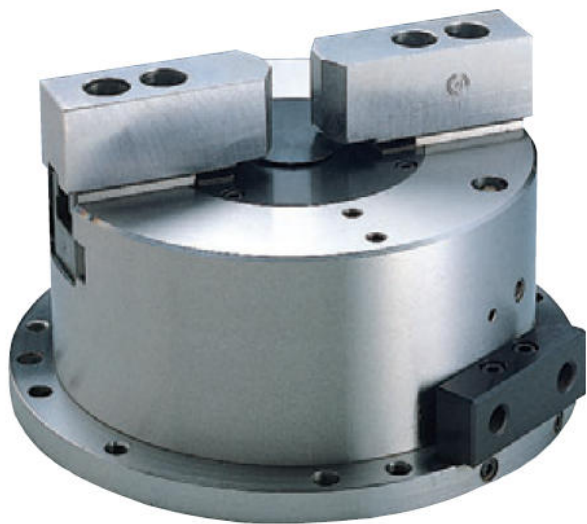


(株)北川鉄工所

2爪ワークグリッパATseriesAT10



ブランド名

キタカ`リ

商品名

2爪ワークグリッパATseries

型式

AT10

品番

※この画像はシリーズ代表画像になります。

突起物ワークも确实把握

M/C関係のワークホールディングもKITAGAWA

エアシリンダを内蔵した薄型・軽量設計

エア配管だけで取付け簡単

バークワークやエアブローに最適の中空構造

当社パワーチャックとのソフトジョー共用可能

ロックバルブユニット使用により、配管を外して加工可能

#### スペック

チャック外径：

ピッチ：

ピン径：

外径把握：

高さ：

長さ：

把握力：48.0 ( 4895)kN(kgf)

幅：