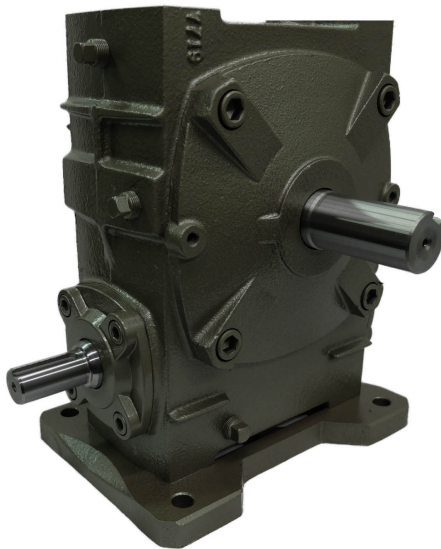


(株)マキシコー

1段ウォーム減速機（中実軸）SシリーズBP形BP100L20



ブランド名

マキシコー

商品名

1段ウォーム減速機（中実軸）SシリーズBP形

型式

BP100L 20

品番

※この画像はシリーズ代表画像になります。

静粛：ハイポイドギヤや、ヘリカルギヤに比べて滑り伝動のため、滑らかで静粛な運転。

セルフロック：出力軸から逆転しにくい特性（セルフロック）が有ります。

直交軸：省スペース設計が可能です。

減速比：一段で高減速比（10～60）

軸配置：入力軸...全機種片軸、両軸（オプション）を用意しています。出力軸...全機種片軸、両軸（オプション）を用意しています。

トルク：47～56,600N・mのワイドレンジ

型番：50～500まで17型番のラインアップ

機種：B・BP・W・WP・Kのワイドバリエーション

B・BP形（下ウォーム形）ウォームねじが常に潤滑油に浸って潤滑条件が良いため、特に低速運転、高負荷運転に適しています。出力軸の位置が高く、出力軸に半径の大きなプーリ、スプロケットなどの機器の連結容易です。

#### スペック

減速比：20

出力トルク：

出力軸トルク：

回転数：

入力容量：

注意事項：