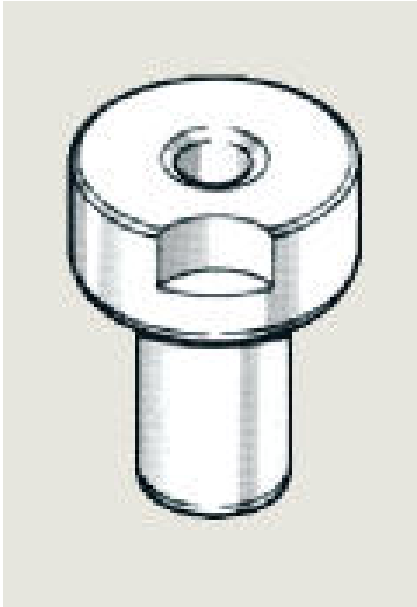


ケーエム精密株

切欠差込ブッシュリーマ用FKTypeFRK11.0x20



※この画像はシリーズ代表画像になります。

ブランド名

KM

商品名

切欠差込ブッシュリーマ用FKType

型式

FRK11.0x20

品番

FKタイプは同一寸法加工が長期にわたる場合の使用に適しています。
FKタイプにはガイド用固定ブッシュ（GKタイプ）が必要です。差込ブッシュ外径（D）と、ガイド用固定ブッシュ内径（d）を同じに合わせてセットします。
FKタイプはガイド用固定ブッシュGKタイプに手で差込めます。

スペック

外径：18mm
寸法R：2mm
全長：ツバ下長さ 20mm
内径：11mm
内径許容差：0.005以内mm