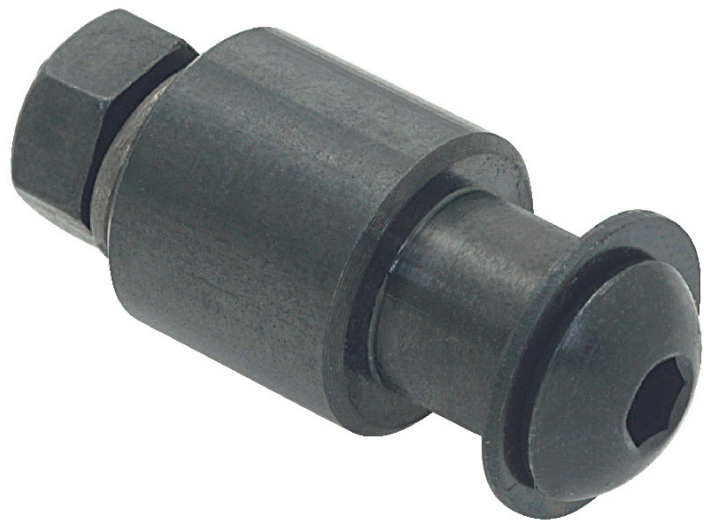


(株)イマオ コーポレーション
ローラーピン (同心) スチール製 RLP10S



ブランド名

IMAO

商品名

ローラーピン (同心) スチール製

型式

RLP10S

品番

※この画像はシリーズ代表画像になります。

SUS製は耐食性に優れていますので食品機械や洗浄機械等に適しています。

スペック

ベアリング内径 :
外径 :
材質 : 本体 : S45C
ピッチ径 :
レール径 :
車輪径 :