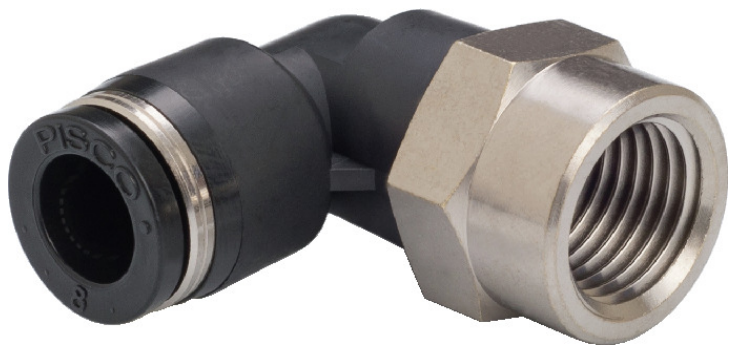


(株)日本ピスコ

チューブフィッティングメスエルボ標準PLF6-02



ブランド名

PISCO

商品名

チューブフィッティングメスエルボ標準

型式

PLF6-02

品番

※この画像はシリーズ代表画像になります。

集中配管が可能。

トリプルタイプ (PKD, PKG, PKJ) とトリプルダブルタイプ (PKVD, PKVG) は、コンパクトに集中配管可能。

あらゆる空気圧配管に対応。

機種を豊富に取り揃えております。

チューブの取出角度が自由に。

機種により取付け後、チューブの取出角度が変更されます。

条件により水使用も可能。

水使用も可能な一般的なワンタッチ継手。

スペック

使用温度範囲：0 ~ 60 °C (凍結なきこと)

適用継手サイズ：

ねじ部材質・表面処理：黄銅 (無電解ニッケルメッキ) シーロック加工

形状：メスエルボ

最高使用圧力：1.0MPa

使用圧力：

使用真空圧力：-100kPa

使用流体：空気、水 (条件有)

適用ネジサイズ：管用テーパネジ R1/4

耐圧力：

適用チューブサイズ：チューブ外径 6mm

六角対辺：