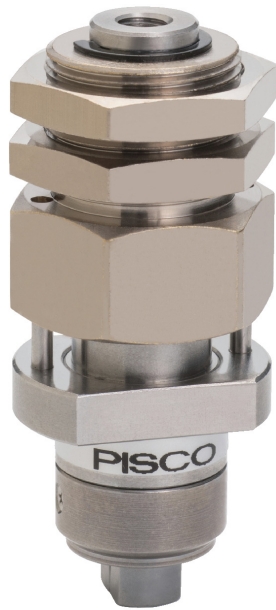


(株)日本ピスコ

レバーチャック単動開タイプフローティング付パネルマウントチャック方向直角CHM11BD08C



※この画像はシリーズ代表画像になります。

ブランド名

PISCO

商品名

レバーチャック単動開タイプフローティング付パネルマウントチャック方向直角

型式

CHM11BD08C

品番

単純形状品は、専用ツメ不要で直接ワークが持てます。
ワークストッパによって、安定したチャッキングが可能。
フローティング付は、ワークストッパをより有効に利用でき、突き当てによる破損も防止。

スペック

動作方式：単動開チャック（常時閉）
把持力：
ストローク：
角度：
質量：
ボディ厚：
使用流体：
使用圧力範囲：0.2 ~ 0.7MPa
使用温度範囲：0 ~ 60 °C（凍結なきこと）