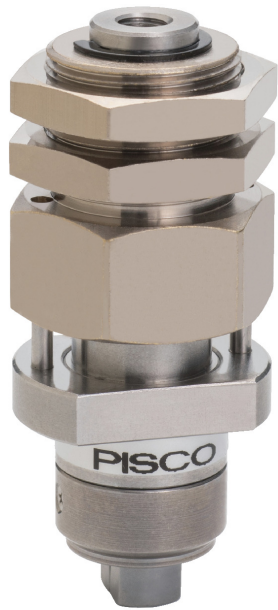


(株)日本ピスコ

レバーチャック単動開タイプフローティング付パネルマウントチャック方向直角CHM08BD07C



※この画像はシリーズ代表画像になります。

ブランド名

PISCO

商品名

レバーチャック単動開タイプフローティング付パネルマウントチャック方向直角

型式

CHM08BD07C

品番

単純形状品は、専用ツメ不要で直接ワークが持てます。  
ワークストッパによって、安定したチャッキングが可能。  
フローティング付は、ワークストッパをより有効に利用でき、突き当てによる破損も防止。

#### スペック

動作方式：単動開チャック（常時閉）  
把持力：  
ストローク：  
角度：  
質量：  
ボディ厚：  
使用流体：  
使用圧力範囲：0.2 ~ 0.7MPa  
使用温度範囲：0 ~ 60 °C（凍結なきこと）