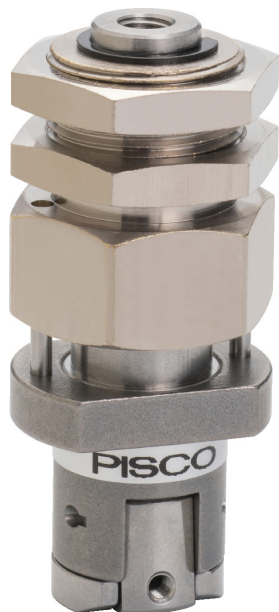


株式会社ピスコ

レバーチャック単動閉タイプフローティング付パネルマウントチャック方向直角CHM11ADK



ブランド名

PISCO

商品名

レバーチャック単動閉タイプフローティング付パネルマウントチャック方向直角

型式

CHM11ADK

品番

※この画像はシリーズ代表画像になります。

ツメブランクは、ワーク形状に合わせて加工し、ご使用ください。

Kタイプツメは、生ツメブランクを用意。

R合わせのため、芯ズレが無くビス1本で取付けが可能。

ワークストッパによって、安定したチャッキングが可能。

フローティング付は、ワークストッパをより有効に利用でき、突き当てによる破損も防止します。(ツメ形状：Kタイプ)

スペック

動作方式：単動閉チャック（常時開）

把持力：

ストローク：

角度：

質量：

ボディ厚：

使用流体：

使用圧力範囲：0.2 ~ 0.7MPa

使用温度範囲：0 ~ 60 °C（凍結なきこと）