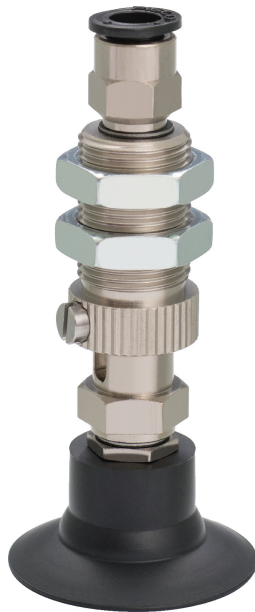


(株)日本ピスコ

真空パッドソフトタイプスプリング式取出口上ワンタッチ継手VPC20-6LN-6J-FH



※この画像はシリーズ代表画像になります。

ブランド名

PISCO

商品名

真空パッドソフトタイプスプリング式取出口上ワンタッチ継手

型式

VPC20-6LN-6J-FH

品番

成形品取出しに適した専用ホルダ5種を用意。

樹脂、アルミ製で軽量のVPHC。

高さを抑え、省スペースなVPHD、VPHDW、VPHE、VPHEW。

複数パッドの連結配管に便利な、真空取出口両横タイプのVPHDW、VPHEW。

成形品の取出しや、傷つきやすいワークの搬送に最適。

ミニタイプホルダの最大適用パッド径が、従来の 30mmから 40mmに。

ホルダ形状と真空取出口の組合せは100通り以上。従来の約2倍に拡充。

ワンタッチ継手は従来の 3、 4、 6mmに加え、 1.8、 2mmにも対応。バープ継手、メネジタイプも用意。

最大50mmのロングストロークホルダ (VPOC,VPOD) を新たに追加。

【ストローク：20、30、40、50mm / 適用パッド径： 20 ~ 40mm】

オプションの落下防止弁、フリーホルダ、パッド直付タイプフィルタにも対応。(専用ホルダを除く)

スペック

パッドサイズ： 20mm

パッド形状：ソフト

ホルダ形状：スタンダード スプリング式 真空取出口 上

パッド接続方法：

ストローク：6mm

適用チューブ外径：ワンタッチ継手 6mm

適用チューブ内径：

有効径：

ねじサイズ：