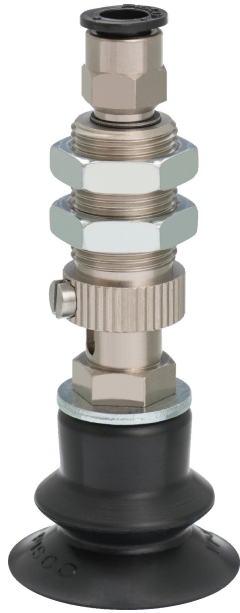


(株)日本ピスコ

真空パッドベローズタイプスプリング式取出口上ワンタッチ継手VPC15-20BN-6J



※この画像はシリーズ代表画像になります。

ブランド名

PISCO

商品名

真空パッドベローズタイプスプリング式取出口上ワンタッチ継手

型式

VPC15-20BN-6J

品番

レトルトパックや食料品などが入った袋の搬送に最適。  
ベローズ（蛇腹）部が、湾曲したワークに追従。  
ホルダ形状と真空取出口の組合せは100通り以上。従来の約2.5倍に拡充。  
ワンタッチ継手は従来の 3、 4、 6mmに加え、 1.8、 2、 8mmにも対応。バープ継手、メネジタイプも用意。

ミニタイプホルダの最大適用パッド径が、従来の 30mmから 50mmに。  
オプションの落下防止弁、フリーホルダ、パッド直付タイプフィルタにも対応。

6～ 50mmのパッドでスプリング式ホルダのストロークが選択可能に。

従来のロングストロークホルダ（カバー付タイプ）をスタンダードホルダ（VPC、VPD）と統合し、選択の幅を拡大。【ストローク：3、6、10、15、20mm】

従来のロングストロークホルダ（カバー無しタイプ）は、VPOC、VPODホルダとしてリニューアル。【ストローク：20、30、40、50mm / 適用パッド径： 20～ 50mm】

#### スペック

パッドサイズ： 15mm  
パッド形状：ベローズ  
ホルダ形状：スタンダード スプリング式 真空取出口 上  
パッド接続方法：  
ストローク：20mm  
適用チューブ外径：ワンタッチ継手 6mm  
適用チューブ内径：  
有効径：  
ねじサイズ：