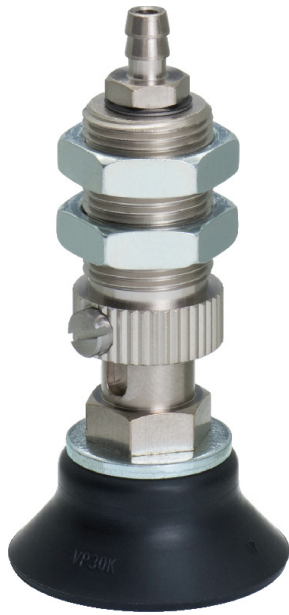


(株)日本ピスコ

真空パッド滑り止めタイプスプリング式取出口上バープ継手VPC40-10KS-6B



※この画像はシリーズ代表画像になります。

ブランド名

PISCO

商品名

真空パッド滑り止めタイプスプリング式取出口上バープ継手

型式

VPC40-10KS-6B

品番

プレス部品などの油が付着したワークの搬送に最適。  
ホルダ形状と真空取出口の組合せを、従来の約2倍に拡充。  
ワンタッチ継手は従来の 3、 4、 6mmに加え、 1.8、 2mmにも対応。バープ継手、メネジタイプも用意。  
ミニタイプホルダの最大適用パッド径が、従来の 30mmから 50mmに。  
オプションの落下防止弁、フリーホルダ、パッド直付タイプフィルタにも対応。  
スプリング式ホルダのストロークが選択可能に。  
従来のロングストロークホルダ(カバー付タイプ)をスタンダードホルダ(VPC、VPD)と統合し、選択の幅を拡大。【ストローク：6、10、15、20mm】  
従来のロングストロークホルダ(カバー無しタイプ)は、VPOC、VPODホルダとしてリニューアル。【ストローク：20、30、40、50mm / 適用パッド径： 20～ 50mm】

#### スペック

パッドサイズ： 40mm  
パッド形状：滑り止め  
ホルダ形状：スタンダード スプリング式 真空取出口 上  
パッド接続方法：  
ストローク：10mm  
適用チューブ外径：  
適用チューブ内径：バープ継手 4mm  
有効径：  
ねじサイズ：