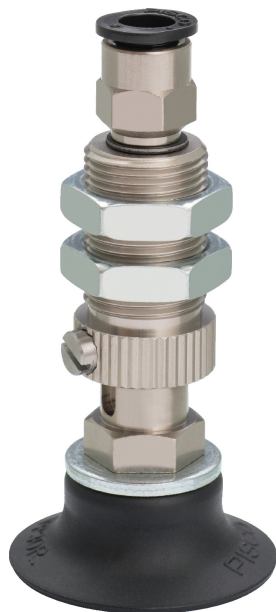


(株)日本ピスコ

真空パッドスタンダードタイプスプリング式取出口上ワンタッチ継手VPC25-15RSE-6J



ブランド名

PISCO

商品名

真空パッドスタンダードタイプスプリング式取出口上ワンタッチ継手

型式

VPC25-15RSE-6J

品番

※この画像はシリーズ代表画像になります。

厚くて平らなワークに最適な一般形、丸い果物やボールに最適な深形、半導体部品などの小さなワークに最適な小形の3種類を用意。

ホルダ形状と真空取出口の組合せは100通り以上の豊富なラインナップ。

ワンタッチ継手は従来の 1.8、 3、 4、 6mmに加え、 2、 8、 10、 12mmにも対応。バーブ継手、メネジタイプも用意。

省スペースなスリムホルダを追加。

スプリング式真空取出口上タイプのみ。パッド径 1～ 8mmに対応。

ミニタイプホルダの最大適用パッド径が、従来の 30mmから 50mmに。

オプションの落下防止弁、フリーホルダ、パッド直付タイプフィルタにも対応。

1～ 50mmのパッドでスプリング式ホルダのストロークが選択可能に。

従来のロングストロークホルダ(カバー付タイプ)をスタンダードホルダ(VPC、VPD)と統合し、選択の幅を拡大。【ストローク：3、6、10、15、20mm】

スペック

パッドサイズ： 25mm

パッド形状：一般形

ホルダ形状：スタンダード スプリング式 真空取出口 上

パッド接続方法：

ストローク：15mm

適用チューブ外径：ワンタッチ継手 6mm

適用チューブ内径：

有効径：

ねじサイズ：