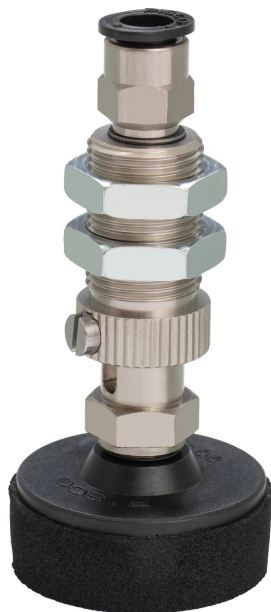


(株)日本ピスコ

真空パッドスポンジタイプスプリング式取出口上ワンタッチ継手VPC20-6SC-6J-ECV



※この画像はシリーズ代表画像になります。

ブランド名

PISCO

商品名

真空パッドスポンジタイプスプリング式取出口上ワンタッチ継手

型式

VPC20-6SC-6J-ECV

品番

建物の外壁材や小さな石物、貝殻のようなワーク搬送に最適。

単泡のスポンジ部がワークの凹凸を吸収。

シリコーンゴムも用意。

シリコーンゴムは、スポンジ密度が高く、圧縮に対しての歪みを抑制。優れた機械的強度。

耐摩耗性が良好。耐久性が向上します。

食品、添加物などの規格基準（厚生省告示第370号）に適合しています。

ミニタイプホルダの最大適用パッド径が、従来の 30mmから 50mmに。

オプションの落下防止弁、フリーホルダ、パッド直付タイプフィルタにも対応。

ホルダ形状と真空取出口の組合せを、従来の約3倍に拡充。

ワンタッチ継手は従来の 4、6mmに加え、1.8、2、3、8mmにも対応。バープ継手、メネジタイプも用意。

10～50mmのパッドでスプリング式ホルダのストロークが選択可能に。

#### スペック

パッドサイズ： 20mm

パッド形状：スポンジ

ホルダ形状：スタンダード スプリング式 真空取出口 上

パッド接続方法：

ストローク：6mm

適用チューブ外径：ワンタッチ継手 6mm

適用チューブ内径：

有効径：

ねじサイズ：