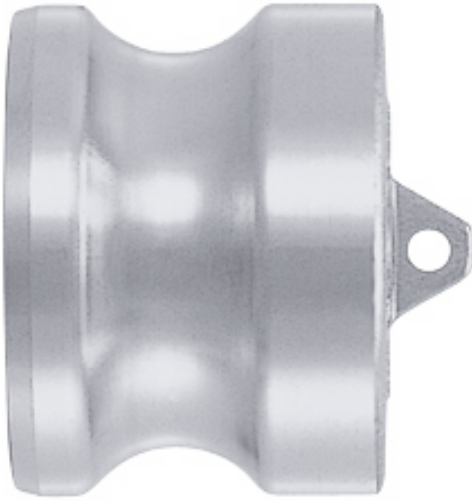


日東工器(株)

低圧用レバーロックカブラ金属製ソケットL-SD型（ソケット用キャップ）ステンレス鋼L-12SDSUS



ブランド名

NITTO KOHKI

商品名

低圧用レバーロックカブラ金属製ソケットL-SD型（ソケット用キャップ）ステンレス鋼

型式

L-12SD SUS

品番

03256

※この画像はシリーズ代表画像になります。

液体・気体・粉体の搬送に、幅広く使用できます。

端面シール構造なので内面に凹凸が少なく、スムーズな流体搬送を実現。

“特殊リップパッキン”を採用（呼びサイズ3/4・1、シリコンゴム、FEP被覆ゴムは除く）し、レバー操作荷重を低減しています。

接続寸法が米軍規格A-A-59326（MIL-C-27487）に準拠している製品と接続できます。

幅広い用途に対応できるよう各種の本体材質、サイズ、取付形状を標準化しています。

#### スペック

最高使用圧力：1.8 {18}MPa {kgf/cm<sup>2</sup>}

最大衝撃圧力：

使用流体：空気 作動油 水 粉体

相手側ホースサイズ：

相手側取付サイズ：呼びサイズ 1 1/2

耐圧力：2.7 {27}MPa {kgf/cm<sup>2</sup>}