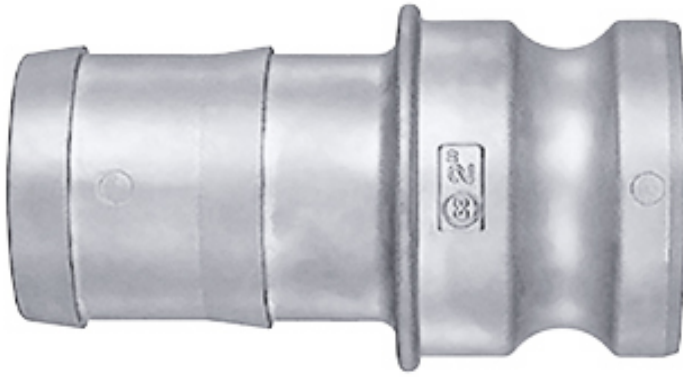


日東工器(株)

低圧用レバーロックカブラ金属製プラグLE型（ホース取付用）銅合金LE-20TPHBR



ブランド名

NITTO KOHKI

商品名

低圧用レバーロックカブラ金属製プラグLE型（ホース取付用）銅合金

型式

LE-20TPH BR

品番

03218

※この画像はシリーズ代表画像になります。

液体・気体・粉体の搬送に、幅広く使用できます。

端面シール構造なので内面に凹凸が少なく、スムーズな流体搬送を実現。

“特殊リップパッキン”を採用（呼びサイズ3/4・1、シリコーンゴム、FEP被覆ゴムは除く）し、レバー操作荷重を低減しています。

接続寸法が米軍規格A-A-59326(MIL-C-27487)に準拠している製品と接続できます。

幅広い用途に対応できるよう各種の本体材質、サイズ、取付形状を標準化しています。

スペック

最高使用圧力：1.1 {11}MPa {kgf/cm²}

最大衝撃圧力：

使用流体：空気 作動油 水 粉体

相手側ホースサイズ：2 1/2

相手側取付サイズ：

耐圧力：1.7 {17}MPa {kgf/cm²}