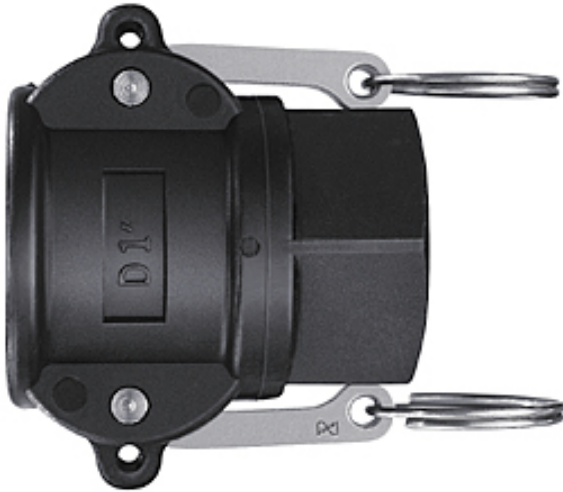


日東工器(株)

低圧用レバーロックカブラ樹脂製ソケットLD型（おねじ取付用）ポリプロピレン/ニトリルゴムLD-24TSFPPNBR



ブランド名

NITTO KOHKI

商品名

低圧用レバーロックカブラ樹脂製ソケットLD型（おねじ取付用）ポリプロピレン/ニトリルゴム

型式

LD-24TSF PP NBR

品番

52826

※この画像はシリーズ代表画像になります。

液体・気体・粉体の搬送に、幅広く使用できます。

端面シール構造なので内面に凹凸が少なく、スムーズな流体搬送を実現。

ソケットには”特殊リップパッキン”を採用(3/4・1は除く)軽いレバー操作で着脱容易。接続時の耐引張力も優れています。

接続寸法が米軍規格A-A-59326（MIL-C-27487）に準拠している製品と接続できます。

幅広い用途に対応できるよう各種の本体材質、サイズ、取付形状を標準化しています。

スペック

最高使用圧力：0.2 {2}MPa {kgf/cm²}

最大衝撃圧力：

使用流体：空気 水 粉体

相手側ホースサイズ：

相手側取付サイズ：R3

耐圧力：0.35 {3.5}MPa {kgf/cm²}