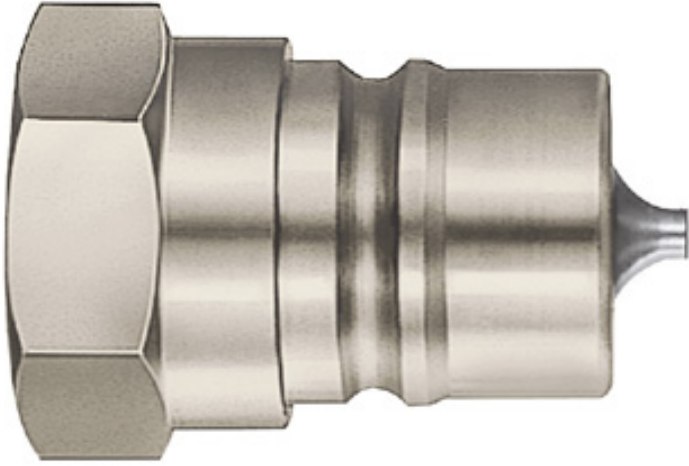


日東工器(株)

高圧用210カブラプラグおねじ取付用鋼鉄/ニトリルゴム210-2PSTEELNBR



ブランド名

NITTO KOHKI

商品名

高圧用210カブラプラグおねじ取付用鋼鉄/ニトリルゴム

型式

210-2P STEEL NBR

品番

03294

※この画像はシリーズ代表画像になります。

最高使用圧力20.6MPa{210kgf/cm<sup>2</sup>}の普及型油圧用カブラ。  
圧力損失を極めて低く抑える構造なので、特に流量の欲しい油圧用途に適しています。  
ソケット・プラグともに自動開閉バルブを内蔵し、分離時の流体の流出を防止。

#### スペック

最高使用圧力：20.6 {210}MPa {kgf/cm<sup>2</sup>}

最大衝撃圧力：

使用流体：作動油

相手側ホースサイズ：

相手側取付サイズ：R 1/4

耐圧力：31.0 {316}MPa {kgf/cm<sup>2</sup>}