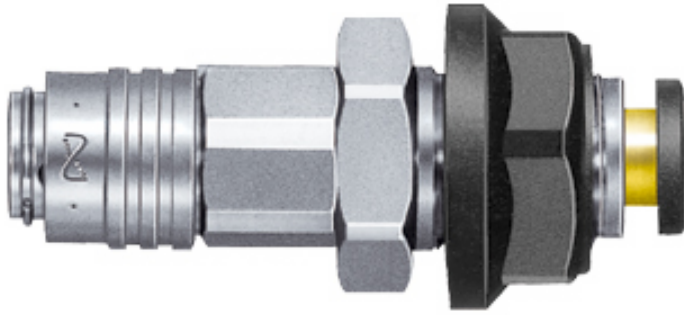


日東工器(株)

低圧用マイクロカプラ®ソケットSCB型 (チューブフィッター付きパネル取付用) 真ちゅう/ニトリルゴムMC-04S
CBBRASSNBR



ブランド名

NITTO KOHKI

商品名

低圧用マイクロカプラ®ソケットSCB型 (チューブフィ
ッター付きパネル取付用) 真ちゅう/ニトリルゴム

型式

MC-04SCB BRASS NBR

品番

79837

※この画像はシリーズ代表画像になります。

ソケットにバルブを備えながらスリーブ外径9.5mmの小型。
プラグ・ソケットの接続は、押し込むだけのワンタッチ接続。
限られたスペースでの配管作業に適した省スペース設計。
本体はめっき処理の真ちゅう製で耐食性に優れています
幅広い空圧用途に対応できるよう、各種の取付形状を標準化。

注) ソケットとプラグの分離時にプラグ側配管から流体が流出します。使用流体が水の場合はご注意ください
↓

スペック

最高使用圧力：1.0 {10}MPa {kgf/cm²}

最大衝撃圧力：

使用流体：空気

相手側ホースサイズ：

相手側取付サイズ：チューブサイズ(mm)外径 4

耐圧力：1.5 {15}MPa {kgf/cm²}