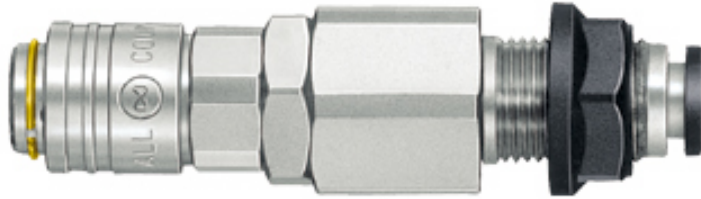


日東工器(株)

低圧用スモールカプラソケットSCB型 (チューブフィッター付きパネル取付用) 真ちゅう/ニトリルゴムMS-20SCB-8BRASSNBR



ブランド名

NITTO KOHKI

商品名

低圧用スモールカプラソケットSCB型 (チューブフィッター付きパネル取付用) 真ちゅう/ニトリルゴム

型式

MS-20SCB-8 BRASS NBR

品番

51368

※この画像はシリーズ代表画像になります。

ソケットにバルブ機構を備えたスリーブ外径14mmのコンパクトタイプ。小型・モジュール化が進む分野に適しています。

プラグ・ソケットの接続は、押し込むだけのワンタッチ接続。

耐食性を考慮し、本体部にはクロムめっきを施した真ちゅうを採用。長期にわたり安定した性能を発揮します。

空圧機器、理化学機器、医療機器などの幅広い配管用途に対応できるよう、各種の取付形状(めねじ用)(ねじ用)(ホース用)(マニホールド)をワイドに取り揃えています。

チューブフィッター付きもご用意しています。

(注)ソケットとプラグの分離時にプラグ側配管から流体が流出します。使用流体が水の場合はご注意ください。

スペック

最高使用圧力：1.0 {10}MPa {kgf/cm²}

最大衝撃圧力：

使用流体：空気

相手側ホースサイズ：

相手側取付サイズ：相手側チューブサイズ(mm) 外径 8

耐圧力：1.5 {15}MPa {kgf/cm²}