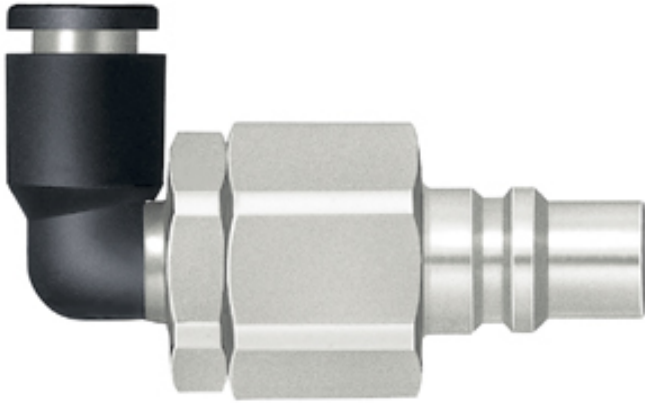


日東工器(株)

スーパーカブラ®小型・軽量空気配管用プラグPCL型(チューブフィッター付き)鋼鉄・真ちゅう/ニトリルゴム
2PCL-8STEELNBR



ブランド名

NITTO KOHKI

商品名

スーパーカブラ®小型・軽量空気配管用プラグPCL型(チューブフィッター付き)鋼鉄・真ちゅう/ニトリルゴム

型式

02PCL-8 STEEL NBR

品番

51357

※この画像はシリーズ代表画像になります。

ハンドツールの手元接続に適した軽量設計。
ソケットには軽量化のため一部本体材質にアルミニウム合金を採用しています。
プラグ・ソケットの接続は、押し込むだけのワンタッチ接続。
幅広い空圧用途に対応できるよう、各種の取付形状を標準化しています。

スペック

最高使用圧力：1.0 {10}MPa {kgf/cm²}

最大衝撃圧力：

使用流体：空気

相手側ホースサイズ：

相手側取付サイズ：相手側チューブサイズ(mm) 外径 8

耐圧力：1.5 {15}MPa {kgf/cm²}