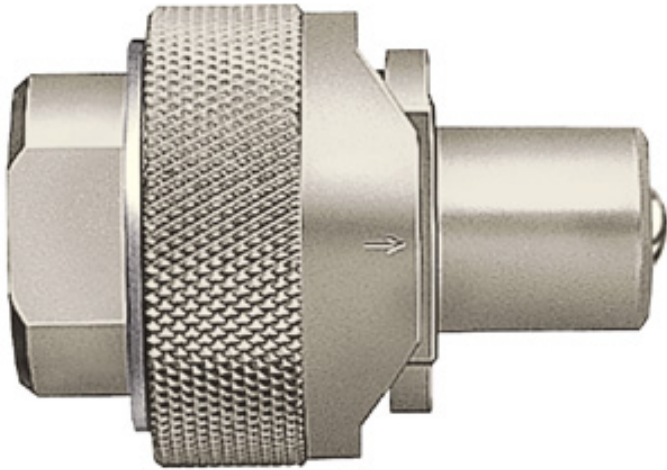


日東工器(株)

高圧用700Rカプラプラグおねじ取付用鋼鉄700R-3PSTEEL



ブランド名

NITTO KOHKI

商品名

高圧用700Rカプラプラグおねじ取付用鋼鉄

型式

700R-3P STEEL

品番

00999

※この画像はシリーズ代表画像になります。

最高使用圧力68.6MPa { 700kgf/cm² }。

耐圧力98MPa { 1,000kgf/cm² } の高圧用「カプラ」です。

バルブはゴムを使用しないメタルタッチ方式。優れた耐久性を発揮します。

プラグ・ソケットともにメタルタッチ方式の自動開閉バルブを内蔵、分離時の流体の流出を防止。

スペック

最高使用圧力：68.6 {700}MPa {kgf/cm²}

最大衝撃圧力：

使用流体：作動油

相手側ホースサイズ：

相手側取付サイズ：R 3/8

耐圧力：98.0 {1,000}MPa {kgf/cm²}