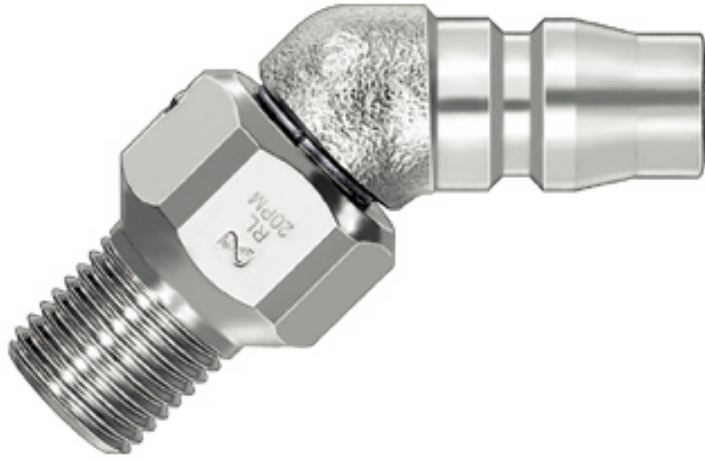


日東工器(株)

低圧用ロータリプラグPM型（めねじ取付用）鋼鉄/ニトリルゴムRL-20PMSTEELNBR



ブランド名

NITTO KOHKI

商品名

低圧用ロータリプラグPM型（めねじ取付用）鋼鉄/ニトリルゴム

型式

RL-20PM STEEL NBR

品番

54892

※この画像はシリーズ代表画像になります。

空気工具・機器類のホース接続用首振りプラグ。

本体に45°の角度を設け、ホースから伝わる煩わしい負担を解消。

作業性を追求し、本体構造のシンプル化によってコンパクト設計を実現。従来製品に比べて大幅に軽量・小型。

耐ダスト性を考慮した新設計によって、耐久性がさらにアップ。

エアサンダーなどの空気工具接続用。

#### スペック

最高使用圧力：1.5 {15}MPa {kgf/cm<sup>2</sup>}

最大衝撃圧力：

使用流体：空気

相手側ホースサイズ：

相手側取付サイズ：Rc 1/4

耐圧力：2.0 {20}MPa {kgf/cm<sup>2</sup>}