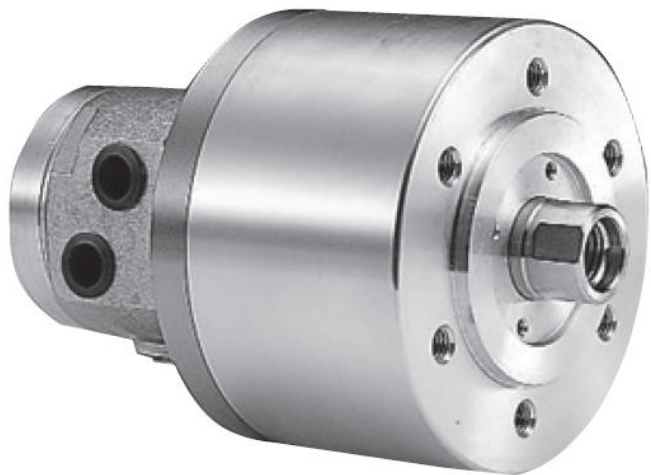


(株)北川鉄工所

中実回転油圧シリンダY-RseriesY1020R



ブランド名

キタカ`リ

商品名

中実回転油圧シリンダY-Rseries

型式

Y1020R

品番

※この画像はシリーズ代表画像になります。

中実のKITAGAWAスタンダードタイプ
ロックバルブ、リリーフバルブ内蔵の安全構造
リニアセンサ取付可能（オプション）

スペック

貫通穴径：
ピストンストローク：20mm
ピストン表面積：押側:86 引側:79cm²
ピストン推力：押側:32.0（3263）引側:29.0（2957）kN(kgf)
最高使用油圧力：4.0（40.8）MPa(kgf/cm²)
許容最高回転速度：6000min⁻¹
慣性モーメント：0.013kg・m²
ドレン量：0.8L/min
質量：7.1kg